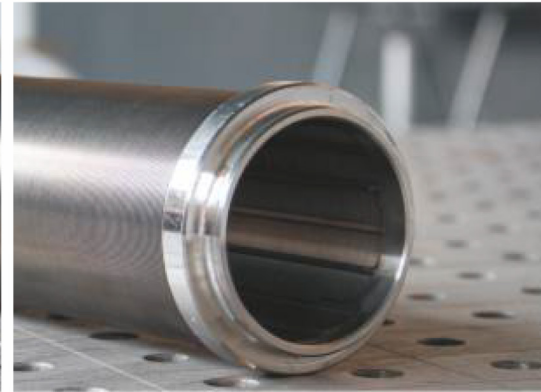




**Elsener AG**  
Sieb- & Verschleisstechnik

**Progress**<sup>®</sup>  
Siebe GmbH



# **Siebe** für die Lebensmittelverarbeitung



**Obst- und gemüseverarbeitende Industrie**  
**Milch- und Molkereiwirtschaft**  
**Kartoffelindustrie**  
**Brau- und Weinindustrie**  
**Fleisch- und Geflügelindustrie**  
**Getreide- und Mehlinindustrie**



[www.progress-siebe.de](http://www.progress-siebe.de)

# Progress Siebe GmbH

Wir sind ein fachlich kompetenter polnischer Hersteller von Industriesieben aus rostfreiem Stahl und hochverarbeiteten Erzeugnissen auf ihrer Basis. Seit 25 Jahren projektieren und fertigen wir Lösungen für mechanische Sieb-, Sortierungs-, Entwässerungs- und Filtrationsprozesse. Durch ihre Optimierung tragen wir zur Steigerung der Effizienz und Leistungsfähigkeit der Betriebe unserer Kunden bei. Wir bieten ihnen ein umfassendes Produktions-, Entwurfs- und Beratungs- und Supportprogramm. Wir haben ein breitgefächertes Sortiment an Produkten für die nahrungsmittelverarbeitende Industrie im Angebot.

## Beratung



Für komplexe technologische Prozesse, die unterschiedlichsten Modelle von Maschinen und Betriebsparametern und die Zulaufvarianten unterschiedlichen Medien kann man nicht von den „besten Sieben“ reden. Es gibt dagegen optimal und passend gewählte Siebe. Unseren Kunden garantieren wir eine fachmännische Beratung in jeder Phase der Auftragsausführung, beginnend mit der Wahl des entsprechenden Typs und der optimalen Siebparameter, bis hin zu seiner richtigen Montage, die den ordnungsgemäßen Betrieb sicherstellt.

**Wir verfügen über Patente und Gebrauchsmuster für die angebotenen Produkte, die alle europäischen Normstandards erfüllen.**

## Fertigung



Wir bieten ein umfassendes Angebot an Industriesieben. Unter Produktionsprogramm und der moderne Maschinenpark ermöglichen es uns, den Kunden ausschließlich optimale Lösungen unabhängig von der konkreten Anwendung und den individuellen Betriebsbedingungen anzubieten.

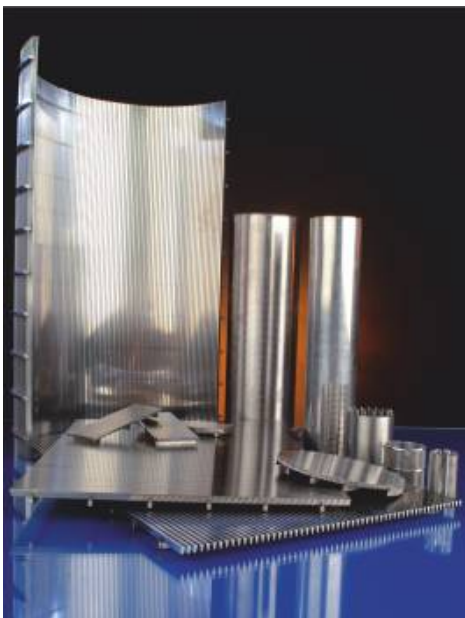
In unserem Angebot finden sich geschweißte Spaltsiebe, Flechtsiebe, Gewebesiebe und Lochsiebe sowie Erzeugnisse auf ihrer Basis.

**Alle Erzeugnisse werden aus hochwertigsten rostfreien und säurebeständigen Stählen gefertigt.**

## Service



Wir verfügen über ein hochkompetentes und erfahrenes Team von Konstruktionsingenieuren und Monteuren. Von der Überlegenheit unserer Lösungen zeugen auch die einfache Montage und die längere Lebensdauer.



## 25 Jahre Erfahrung in der Projektierung und Herstellung von Industriesieben

Unsere Technologen und Projektanten verfolgen aufmerksam die weltweiten Trends in den Geschäftsbereichen unseres Unternehmens und bei der Entwicklung neuer Erzeugnisse und Leistungen. Wir besitzen ein eigenes Forschungslabor, in dem neue Produkt- und Materiallösungen entstehen. Gleichzeitig arbeiten wir mit Forschungsinstituten von Universitäten und Hochschulen sowie wissenschaftlichen Einrichtungen im In- und Ausland zusammen.

Unsere Belegschaft besteht aus erfahrenen Ingenieuren und Konstrukteuren. Die gleichbleibend hohe Qualität unserer Erzeugnisse wird durch internationale Prüfzeugnisse bestätigt, u.a. ein von Lloyd's Quality Assurance erteiltes Zertifikat für das Qualitätsmanagementsystem nach ISO 9001:2008, das GOST-R-Zertifikat für in die Russische Föderation eingeführte Waren sowie ein Zertifikat für unser schweißtechnisches Qualitätsmanagementsystem.

Vom Qualitätsmanagementsystem wird Folgendes eingeschlossen: Projektierung und Fertigung von geschweißten Spaltsieben, Lochsieben, Flechtsieben, Gewebesieben, Harfensieben, Sieben aus Polyurethan und Erzeugnissen, in denen diese zum Einsatz kommen.



# Pro-SLOT® Spaltsiebe

Breite Anwendung bei zahlreichen Filterprozessen von festen Partikeln finden unsere geschweißten Pro-SLOT® Spaltsiebe. Hergestellt werden sie gestützt auf das Widerstandsschweißen von Profildraht aus hochwertigen ostfreien und säurebeständigen Stählen. Bei der Fertigung werden speziell profilierte Arbeitsdrähte an der Stelle ihrer Überschneidung an die tragenden Stützprofile geschweißt, wodurch sehr präzise Spaltabmessungen erzielt werden können. Dank der erhöhten Festigkeit und Fähigkeit zur Übertragung hoher Belastungen sind die Pro-SLOT® Spaltsiebe für den Einsatz sowohl in statischen als auch dynamischen Systemen geeignet und stellen auch unter schwierigen und aggressiven Betriebsumgebungen eine optimale Prozesseffizienz sicher. Wir bieten eine breite Auswahl an Profildrähten und Querstreben.



## Technische Eigenschaften der Pro-SLOT® Spaltsiebe

- Fähigkeit zur Übertragung große Belastungen
- Hoher Öffnungskoeffizient
- Selbstreinigungsfähigkeit und geringe Verschlussanfälligkeit
- Glatte und ebene Oberfläche
- Erhöhte Leistungsfähigkeit und Genauigkeit von Trenn-, Entwässerungs- und Filtrationsprozessen
- Geringer Druckabfall
- Verlängerte Betriebslebensdauer und Reduzierung der Kosten für Wartung und Reparaturen

## Pro-SLOT® Spaltsiebzyylinder

Pro-SLOT® Spaltsiebzyylinder (Spaltröhre) entstehen durch gleichzeitiges Wickeln auf eine Spirale und Verschweißen speziell profilierter Arbeitsdrähte an längs zur Rohrachse angeordnete Tragprofile. Die Technologie stellt eine höchste Präzision der Spalten bei der Anordnung quer und parallel zur Rohrachse sicher, sowohl für Siebe mit innerem als auch äußerem Zulauf.

**Maximale Länge der Spaltsiebzyylinder: 6000 mm**

**Minimaler Profilabstand (Spalte): ab 0,02mm**

## Spaltsiebscheiben

Pro-SLOT® Spaltsiebe werden von uns, in Abhängigkeit von der individuellen Anwendung, sowohl in Form von flachen Spaltsiebscheiben mit auftragsgemäßen Abmessungen als auch in Form von in Rahmen gefassten und verstärkten Elementen mit vorgegebenen Formen angeboten. Wir bieten auch flache Spaltsiebscheiben mit geneigtem Profil für Sonderanwendungen an.

**Maximale Abmessungen der Spaltsiebscheiben: 3500 x 4000 mm**

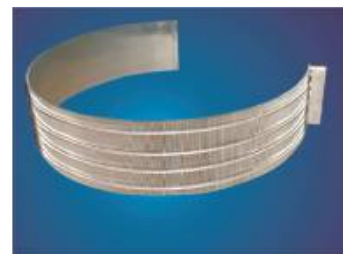
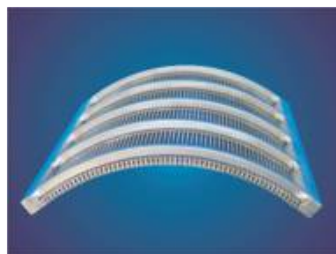
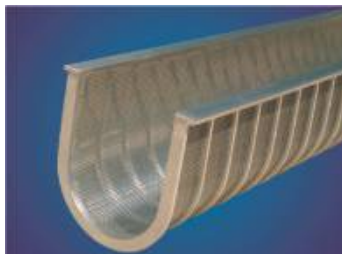
**Minimaler Profilabstand (Spalte): ab 0,05mm**

## Individuelle Anwendungen

Abhängig von der Anwendung, den Maschinen und den Anlagenparametern liefern wir Pro-SLOT® Spaltsiebe in beliebigen Größen und Formen, je nach Anforderung unserer Kunden. Bei vielen Anwendungen sind Verstärkungen erforderlich, die optimal auf die Belastung des Siebs ausgelegt sind. Der entsprechende Rahmen garantiert eine entsprechende Befestigung des Siebs, was seine Betriebslebensdauer direkt verlängert.

Es besteht die Möglichkeit einer Verbindung der einzelnen Segmente der Pro-SLOT® Spaltsiebe mit größeren Teilen. Abhängig von den individuellen Anwendungen und Anforderungen fertigen wir auf der Basis von Lochsiebscheiben und -zylindern Siebteile in unterschiedlichen Formen (Rinnensiebe, Kegelsiebe, Bogensiebe usw.) und Materialvarianten (rostfreier und säurebeständiger Stahl).

- Einsätze für Axialfilter
- Kerzenkartuschen für Filter
- Bogensiebeinsätze
- Spaltsiebkörbe für Zentrifugen
- Siebe für Vibrationssiebmaschinen-Wasserabscheider
- Siebböden
- Rotationssiebe für Trommelabscheider
- Siebe für Pressen
- Siebe für Waschmaschinen
- Siebe für Trommelkalibreure und Sortiermaschinen
- Siebe für Extraktionszentrifugen und Klärer
- Siebe für die Branntkalkgewinnung



## Gewebesiebe und Filtersiebe

Gewebesiebe aus rostfreiem Stahl in Leinwand- und Körperbindung zeichnen sich durch eine große Lochweite, einfache Reinigung und große Beständigkeit aus. Gefertigt werden sie mit quadratischen oder rechteckigen Maschen. Endprodukt können Scheiben oder Rollen sowie Rahmensiebe sein, die zur Anbringung auf Siebmaschinen und anderen Anlagen ausgelegt sind.

**Maximale Breite: 4000 mm**  
**Maschengröße: von 0,02 mm**

Gewebesiebe finden allgemein breite Anwendung bei Filterprozessen von flüssigen Medien wie Wasser, Säften, Milch sowie zum Durchsieben von feinkörnigen Materialien.

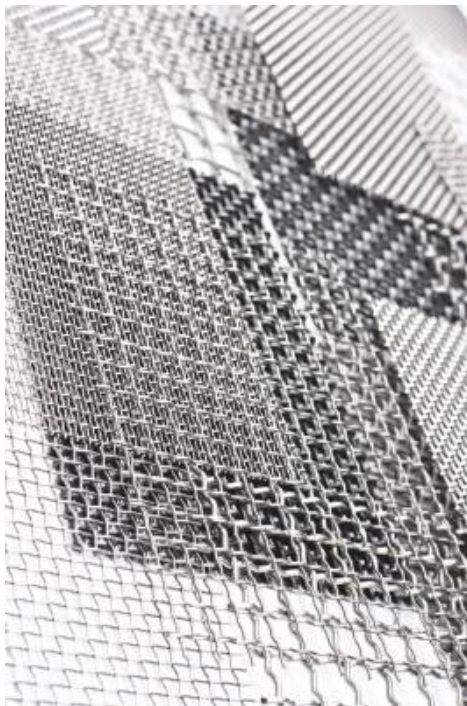
### Anwendung:

- Filtermatten
- Filtereinsätze
- Filter für Vibrationssiebmaschinen
- Rotationssiebe

**Wir bieten auch Filtergewebe (maschenlose Siebe) an**



## Flechtsiebe aus rostfreiem Draht mit quadratischen und rechteckigen Maschen



Die Progress Eco Flechtsiebe werden in einfach oder mehrfach gekröpfter Version aus Runddraht aus abriebfestem Federstahl oder rostfreiem Stahl gefertigt. Für schwer zu siebende Materialien bieten wir Siebharfen an. Abhängig von der Anwendung werden diese Siebe mit Stahl-, Polyurethan- oder Gummiverbindungsstücken verstärkt.

**Maschengröße: 1,0 - 50 mm**  
**Drahtdurchmesser: 0,8 - 6,3 mm**  
**Abmessungen: gemäß Kundenanforderungen**

### Anwendung:

- Filter für Vibrationssiebmaschinen
- Siebe für Trommelkalibreure und Sortiermaschinen
- Elemente von Filtereinsätzen
- Roste für Räucherwagen
- Körbe
- Konstruktionselemente
- Schutzabdeckungen und Sicherheitsgitter

Die Siebe werden auf Rollen gewickelt, als blanke oder zur Anbringung an Siebmaschinen und anderen

## Lochsiebe aus rostfreiem Blech

Lochsiebe aus rostfreien Blechen finden, aufgrund der mannigfaltigen Formen und Bindungstypen des Maschensystems und ihrer hohen mechanischen Festigkeit, breite Verwendung in allen Typen von Maschinen und Anlagen in der Lebensmittelindustrie.

### Anwendung:

- Filter für Vibrationssiebmaschinen
- Einsätze für Axialfilter
- Siebeinsätze für Schäl器
- Siebe für Schlagmühlen
- Siebe für Saatgutbereiter
- Siebe für Entstieler
- Siebe für Pressen

- Siebe für Kaffee- und Kakaomühlen und andere Mühlen
- Gehäuseelemente
- Elemente von Einzäunungen und Schutzeinrichtungen



# Filtereinsätze und Filterelemente

**Wir bieten Filtereinsätze und Teile von Filtern zur Druckfiltration und Schwerkraftfiltration an, die auf der Basis von Industriesieben gefertigt werden. Unser Angebot umfasst:**

- Filtereinsätze aus Pro-SLOT® Spaltsieb
- Filtereinsätze aus Flechtsieb
- Filtereinsätze aus Gewebesieb
- Filtereinsätze aus Lochsieb
- Filtereinsätze (für Sonderanwendungen) (kombiniert aus Sieben verschiedenen Typs)

Wir fertigen die Filtereinsätze nach unseren eigenen Entwurfsunterlagen oder den von Kunden gelieferten technischen Dokumentationen.



## Filtereinsätze auf der Basis von Pro-SLOT® Spaltsieben

Filtereinsätze aus Pro-SLOT® Spaltsieb werden am häufigsten zur Filterung von Medien und Prozesswasser eingesetzt. Sie schützen die Anlageneinrichtungen vor mechanischen Verunreinigungen und reduzieren die Suspension in den Medien.

Sie zeichnen sich aus durch eine erhebliche Widerstandsfähigkeit gegen Belastungen aus, wodurch ihre Betriebslebensdauer im Vergleich zu Einsätzen aus Gewebesieben um ein vielfaches verlängert wird.

**Filtration ab 0,02 mm (20 Mikronen)**

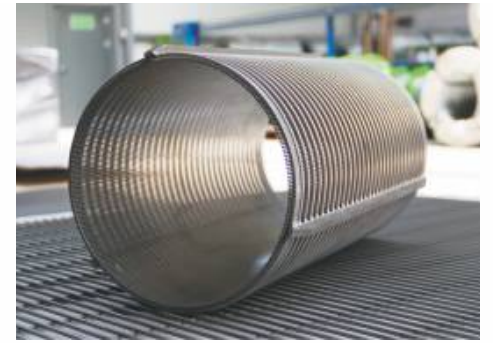


## Filtereinsätze auf der Basis von Gewebe- und Lochsieben

Wir haben ein umfangreiches Angebot an Filtereinsätzen auf der Basis von Siebgeweben sowie maschenlosen Filtersieben an. Lochsiebe erfüllen in diesen die Rolle eines Gestells, das die gewünschte Form verleiht und die Stützkonstruktion des Einsatzes darstellt. Sie zeichnen sich durch einen hohen Öffnungskoeffizienten aus.

**Filtration von 0,03 mm**

**Wir bieten fachmännische technische Beratung und einsatzbereite Lösungen für konkrete Anwendungen im Bereich der Filtration.**



## Einsätze für Pressen

Einsätze für Pressen auf der Basis von Pro-SLOT® Spaltsieben und Lochsieben sind zur Trennung von festen Partikeln aus flüssigen Suspensionen, ihrer Verdickung und anschließend Entwässerung vorgesehen. Sie eignen sich ausgezeichnet zur Massereduzierung.

Anwendung der Filtereinsätze:

- Einsätze von Axialfiltern
- Einsätze von Pressen für Siebgut
- Einsätze für Obst- und Gemüseschäler
- Gestelle von Gewebefiltern
- Einsätze für Injektoren

## Siebe für Vibrationssiebmaschinen rechteckige und runde

Wir bieten ein umfangreiches Angebot von Sieben für Vibrationssiebmaschinen, die auf der Basis von Pro-SLOT® Spaltsieben, Flechtsieben, Gewebesieben und Lochsieben gefertigt werden. Ein breites Sortiment von Haken erlaubt die Quer- und Längsmontage an praktisch jeder Siebmaschine.

Wir bieten auch die Wiederaufbereitung der Rahmen von Rundsiebmaschinen an.



## Lagen und Böden auf der Basis von Spaltsieben

Lagen aus Spaltsieben mit einer Stützkonstruktion werden eingesetzt als:

- Böden in Mälzereien
- Böden von Läuter- und Filterbottichen in Brauereien
- Elemente von Rückhaltebecken und Abwasserspeichern
- Böden von Diffusoren

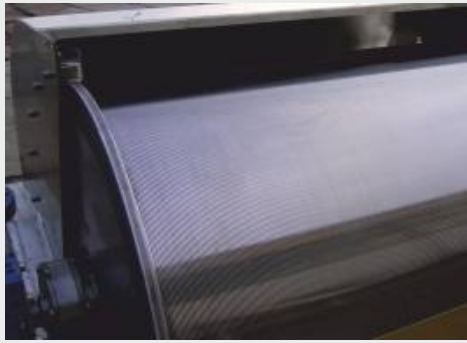


# Rotationsiebe

## auf der Basis von Spaltsieben, Gewebesieben und Lochsieben

Auf der Grundlage unserer langjährigen Erfahrung im Bereich der Filterung von Flüssigkeiten und den individuellen Anlagenparametern bieten wir optimale Lösungen für die Wahl des Spaltes und die Größe des Profildrahts der Trommel an.

Rotationsiebe finden am häufigsten als Filtereinsätze in Trommelabscheidern zur Reinigung von Flüssigkeiten von festen Partikeln Verwendung, die im Ergebnis unterschiedlicher Verarbeitungsprozesse anfallen. Wir bieten Rotationsiebe für neu entworfene Anlagen gemäß der technischen Dokumentation des Kunden, als auch als austauschbare Einsätze für bereits in Betrieb befindliche Anwendungen an.



### Pro-SLOT® Rotations-Spaltsiebe - Außenzulauf

Die verschmutzte Flüssigkeit umspült die Oberfläche des sich drehenden Pro-SLOT® Rotations-Spaltsiebs. Nach der Abscheidung der festen Partikel auf der äußeren Fläche der Trommel strömt die Flüssigkeit durch die Spalten in ihr Inneres und umspült die Trommel auf der entgegengesetzten Seite.



### Pro-SLOT® Rotations-Spaltsiebe - Innenzulauf

Das in das Pro-SLOT® Rotations-Spaltsieb zulaufende verschmutzte Wasser wird längs der Innenoberfläche des Siebs geleitet. Die festen Partikel werden mithilfe einer auf der Trommelinnenseite montierten Spirale abgefangen.



### Rotationsiebe auf der Basis von Gewebe- und Lochsieben

Abhängig von der Anwendung bieten wir die Herstellung von Rotationsieben unter Verwendung von Lochsieben oder Gewebesieben oder ihren beliebigen Kombinationen an.



### Technische Eigenschaften der Pro-SLOT® Rotations-Spaltsiebe

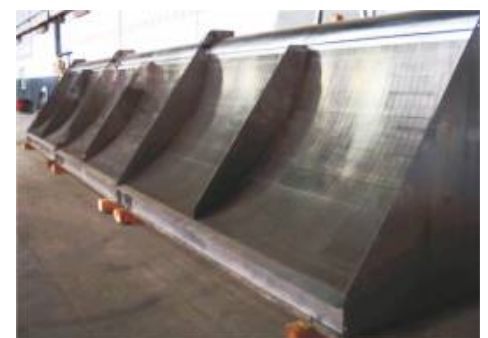
- Hohe Effizienz und Leistungsfähigkeit der Entwässerungs-, Filtrations- und Trennprozesse
- Geringe Verstopfungsanfälligkeit und Selbstreinigungsfähigkeit
- Hochpräzise Anfertigung aus hochwertigsten rostfreien und säurebeständigen Stählen
- Abmessungen, Parameter und Typ der Profildrähte werden den individuellen Einsatzbedingungen und den Maschinen und Anlagen angepasst

## Pro-SLOT® Bogen-Spaltsiebe



Bogensiebeinsätze finden hauptsächlich bei der Entwässerung und Trennung fester Partikel von flüssigen Medien Verwendung. Wir bieten Einsätze für Siebe mit Schwerkraftzulauf und Druckzulauf an. Die Arbeitsdrähte werden in einem entsprechenden Winkel auf die Stützprofile geschweißt. Dadurch ist eine hohe Zulaufgeschwindigkeit auf das Sieb bei gleichzeitiger Nutzung seiner gesamten Oberfläche sichergestellt und es wird die Effizienz der Trennung und Leistung erhöht. Die Partikel der Verunreinigungen schieben sich über die Oberfläche und der restliche Teil des Wassers wird durch die Siebspalten abgeleitet.

**Die einfache Bedienung, Haltbarkeit und Selbstreinigungsfähigkeit garantieren niedrige Betriebskosten.**



Die Abmessungen und Parameter der Spalteinsätze für Bogensiebe werden durch unsere Technologen den individuellen Prozessanforderungen unserer Kunden angepasst.

**Spaltengröße: von 0,25 bis 4mm**

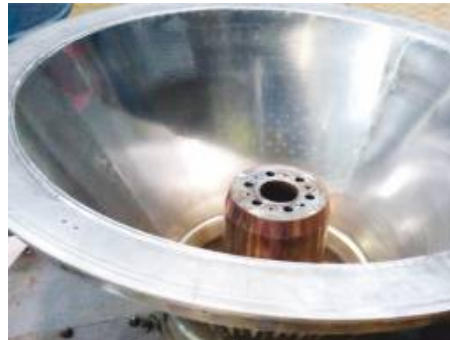
# Körbe für Zentrifugen

Körbe für Zentrifugen fertigen wir nach Kundenanforderungen gemäß den geforderten Maßen, sowohl für neue als auch in Betrieb befindliche technologische Systeme.

Kegel- und Zylinderkörbe werden am häufigsten in Zentrifugen zur Entwässerung von Produkt eingesetzt. Abhängig von der Art der Konstruktion können diese gegliedert werden in:

- Körbe mit einer selbsttragenden Konstruktion aus Rippen, Ringen und Flanschen - nach Ablauf der Betriebslebensdauer muss der gesamte Korb ausgetauscht werden
- Körbe ohne Stützkonstruktion als Einsätze für wiederverwendbare Stützgestelle

Die einzelnen Arten von Körben werden zusätzlich mit verstärkenden Elementen wie Gestellen oder speziellen Verbindungsstücken ausgestattet, die das Erreichen der entsprechenden Abmessungen und Betriebsparameter erlauben..



## Körbe für Stärkezentrifugen

Körbe für Stärkezentrifugen auf der Basis von Gewebesieben finden in Verarbeitungsbetrieben der Getreide- und Kartoffelwirtschaft zur Trennung fester Verunreinigungen von der Kartoffelstärke Anwendung. Dank der Möglichkeit des Einsatzes einer breiten Vielfalt an Sieben passen wir den Gewebetyp den individuellen Prozessanforderungen an.

## Körbe für Zuckerzentrifugen

Körbe für Zuckerzentrifugen, die auf der Basis von Pro-SLOT® Spaltsieben gefertigt werden, finden in Zuckerfabriken zum Affinieren, d.h. zum Abscheiden der Zuckerkrystalle vom Muttersirup des Magmas Verwendung. Durch den Einsatz der modernen Korbkonstruktion können hohe Festigkeitskennwerte und eine entsprechende Leistung erzielt werden.

## Körbe für Saftzentrifugen

Die Körbe finden in obst- und gemüseverarbeitenden Betrieben zur Reinigung von Saft Verwendung. Es gibt sie in der Version Pro-SLOT® Spalt und Gewebe.

## Körbe für Salzzentrifugen



**Wir fertigen Körbe für Zentrifugen verschiedenen Typs nach der technischen Dokumentation des Kunden an. Vor Inbetriebnahme wird jeder Korb einer gründlichen Qualitätsprüfung unterzogen und dynamisch ausgewuchtet.**

# Bandförderer

Bandförderer finden zur Beförderung von festen Medien Verwendung und tragen zur Verkürzung der Produktionsdauer und Steigerung der Effektivität bei. Durch die entsprechende Verlegung der Spiralen aus Rund- oder Flachdraht werden Bänder verschiedenen Typs erzeugt, die mit Erfolg in den Verarbeitungs- und Produktionsprozessen der Lebensmittelindustrie zum Einsatz kommen, u.a. in:

- Gemüsetrockenanlagen
- Backöfen
- Förderanlagen
- Packanlagen
- Wäschern von obst- und gemüseverarbeitenden Betrieben
- Schokoladenüberzugsmaschinen
- Backanlagen von Salzstangen und Biskuits.

**Typ:**

**Breite:**

**Länge:**

PTS, PTZK, PTSG, PTZ, PTD1, PTD2

von 80 mm bis 4200 mm

beliebig nach Kundenwunsch.

Die Förderbänder werden in Rollen mit mechanischen Verschlüssen geliefert



# Einsatz von Progress Eco Industriesieben in der Lebensmittelindustrie

Unsere Siebe kommen unter sehr unterschiedlichen Bedingungen und in (dynamischen und statischen) Systemen zum Einsatz. Sehr oft bilden sie das wichtigste Element der Verarbeitungsprozesse in den Werken unserer Kunden. Durch die Kenntnis der Spezifik dieser Prozesse wissen wir, wie wichtig die Kontinuität der Produktion ist und welche Schäden mit dem Risiko des Einbaus qualitativ mangelhafter Siebe verbunden sind. Aus diesem Grund ist es unser Ziel, unseren Kunden Produkte gleichbleibend hoher Qualität zu liefern, die eine optimale Leistung und Effizienz garantieren.

## Obst- und gemüseverarbeitende Industrie



- Wiederaufbereitung von Filterplatten
- Rotationsiebe auf der Basis von Pro-SLOT® Spaltsieben und Lochsieben
- Pro-SLOT® Spaltsiebe und Lochsiebe für Vibrationssiebmaschinen
- Pro-SLOT® Spaltsiebe und Lochsiebe für Trommelkalibreure und Sortiermaschinen
- Lochsätze für Obst- und Gemüeschäler
- Bandförderer
- Pro-SLOT® Spalteinsätze und Lochsätze für Ecksiebe

## Milch- und Molkereiwirtschaft



- Filtermatten
- Wiederaufbereitung von Erschütterungsseparatoren
- Pro-SLOT® Spalteinsätze und Lochsätze für axiale Filter
- Gewebesiebe für Vibrationssiebmaschinen

## Kartoffelindustrie



- Wiederaufbereitung von Körben für Stärkezentrifugen
- Spalteinsätze für Bogensiebe
- Rotationsiebe auf der Basis von Pro-SLOT® Spaltsieben und Lochsieben
- Gewebesiebe für Vakuumfilter
- Flechtsiebe und geschweißte Siebe für Trommelkalibreure und Sortiermaschinen

## Brau- und Weinindustrie



- Wiederaufbereitung von Filterplatten
- Spaltböden für Läuter- und Filterbottiche
- Kerzenkartuschen für Filter auf der Basis von Pro-SLOT® Spaltsieben und Lochsieben zur Bierfiltration
- Lochsiebe für Vibrationssiebmaschinen
- Bandförderer
- Filtereinsätze auf der Basis von Pro-SLOT® Spaltsieben und Lochsieben für axiale Filter

## Fleisch- und Geflügelindustrie



- Rotationsiebe auf der Basis von Pro-SLOT® Spaltsieben und Lochsieben
- Spalteinsätze für Bogensiebe
- Spalteinsätze für Schneckenpressen
- Flechtsiebe für Räucherwagen
- Bogensiebe
- Filtereinsätze zur Reinigung von Salzlake

## Getreide- und Mehlinindustrie



- Flechtsiebe für Vibrationssiebmaschinen
- Lochsiebe für Saatgutbereiter
- Lochsiebe für Mühlen
- Flechtsiebe aus quadratischem Profildraht für Schrubmaschinen
- Flechtsiebe für Steinabscheider

Das Unternehmen Progress Eco bietet ein umfassendes Angebot an Industriesieben für die Maschinenindustrie, Energiewirtschaft, Petrochemie und Raffination, Chemie und Pharmazie, Holz- und Papierindustrie, Umweltschutz und Recycling, mineralische Rohstoffe und Mineralaggregate sowie die mechanische Kohlaufbereitung. Besuchen Sie unsere Webseite [www.progress-siebe.de](http://www.progress-siebe.de) und machen Sie sich mit dem vollständigen Produktangebot der Firma Progress Eco vertraut.



Hersteller von Industriesieben

**Progress Siebe GmbH**  
Speditionstr. 15a  
40221 Düsseldorf - DE

T +49 211 157 637 10  
F +49 211 157 637 12

[info@progress-siebe.de](mailto:info@progress-siebe.de)  
[www.progress-siebe.de](http://www.progress-siebe.de)

Time for Progress...

