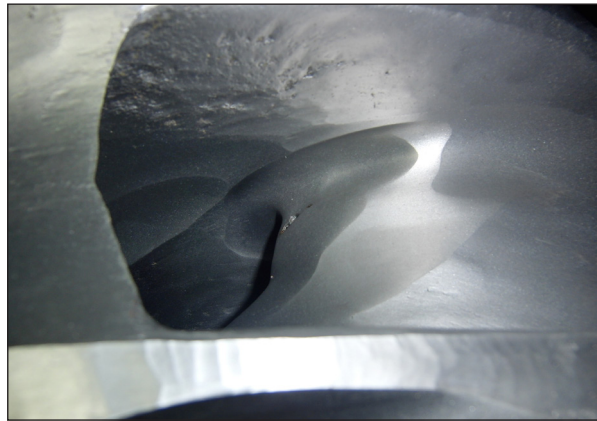




Ersatz- und Verschleissteile für SPG Feststoffpumpen

Lager Hünenberg – Zwischenverkauf vorbehalten



Diese Tabelle gibt Ihnen eine Übersicht über diejenigen Ersatz- und Verschleissteile, die die Elsener AG in Hünenberg für Sie vorrätig hat.

Bezeichnung	Material	SPG 4/3 C-AH	SPG 6/4 D-AH
Auskleidung druckseitig	Gummi R 55	D3036 R55	E4036 R55
Auskleidung saugseitig	Gummi R 55	D3017 R55	E4018 R55
Einlaufmuffe	Gummi R 55	NV	E4083 R55
Einlaufmuffe	Hartchromguss	NV	E4083 A05
Expeller Standard	Hartchromguss	CAM025 A05	DAM028 A05
Expellergehäuse	Hartchromguss	CAM029 A05	DAM029 A05
Gehäusedichtung	NBR	C122 R55	
Lauftrad 5-Kanal	Gummi R 55	D3147 R55 (G)	E4147 R55 (G)
Lauftrad 5-Kanal	Hartchromguss	D3147 A05 (G)	E4147 A05 (G)
Lippendichtung	NBR	C090 SQS10	
O-Ring	NBR	C109 S10	D109 S10
O-Ring	NBR	E064 S10	F064 S10
O-Ring am Lauftrad	NBR	D064 S10	F064 S10
Packung	Aramidfaser	C111 Q21	D111 Q21
Schleisswand	Hartchromguss	D3041 A05	E4041 A05
Sperrring	hartverchromt	C063 C21	D063 C21
Spiralgehäuse	Hartchromguss	D3110 A05	E4110 A05
Stopfbuchsbrille	Sphäroguss	C044 D21	
Stopfbuchsgehäuse	Sphäroguss	CAM078 D21	
Wellenschutzhülse	hartverchromt	C075 C21	D075 C21

Elsener AG Sieb & Verschleisstechnik

Chamerstrasse 44 · Postfach 139 · CH-6331 Hünenberg

Tel.: +41-41-781 2444 · Fax: +41-41-781 2478 · E-Mail: info@elsener-svt.ch · www.elsener-svt.ch